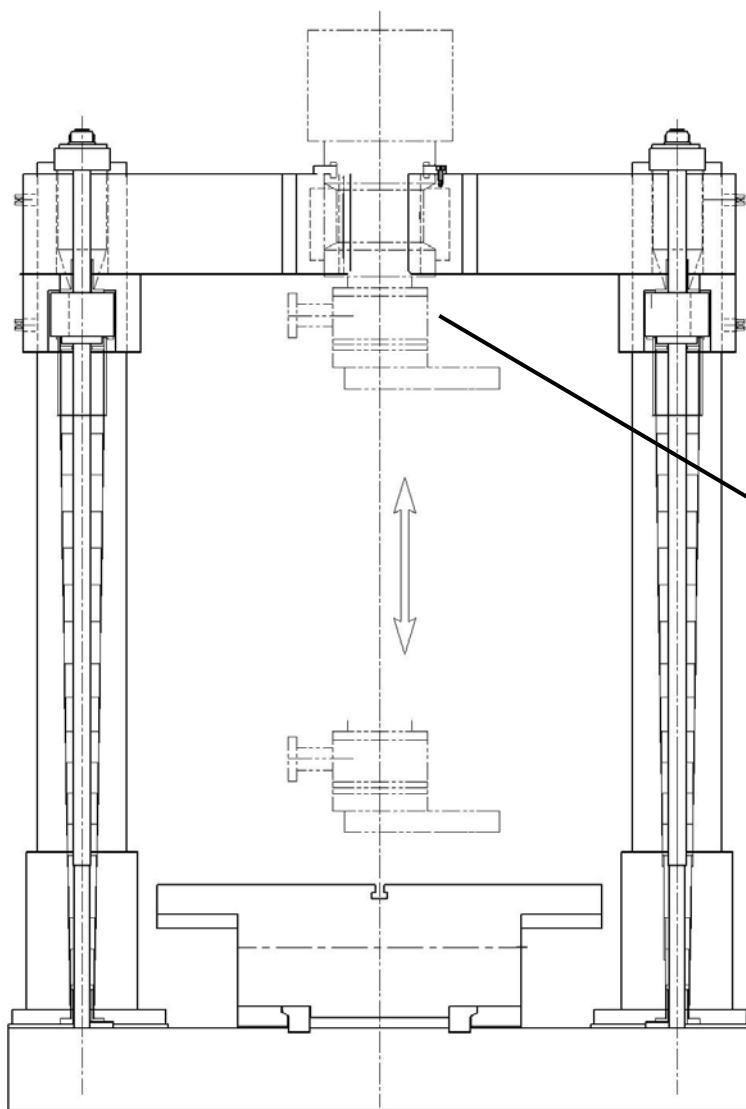


**НОВИНКА**

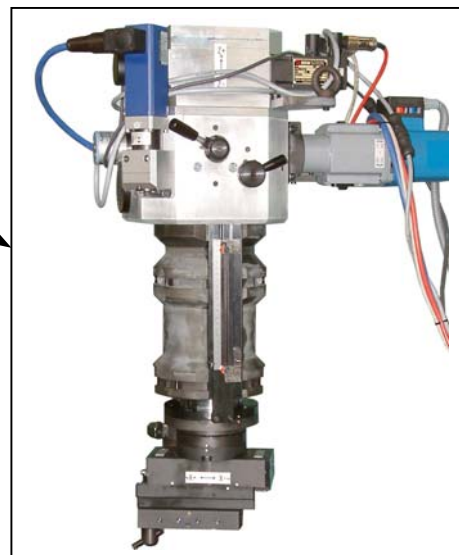
# PDM-2

## Портальный стационарный токарный станок

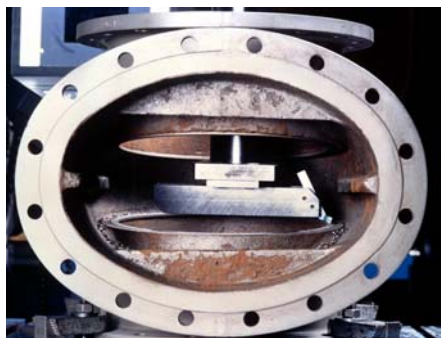
EFCO PDM-2 это вертикально работающий портальный стационарный токарный станок для обточки конусов, осевой и радиальной обработки цилиндрических уплотнительных поверхностей:



- задвижек
- вентиляей
- фланцев
- обратных клапанов
- клиньев задвижек
- насосов
- цилиндров и т. д.



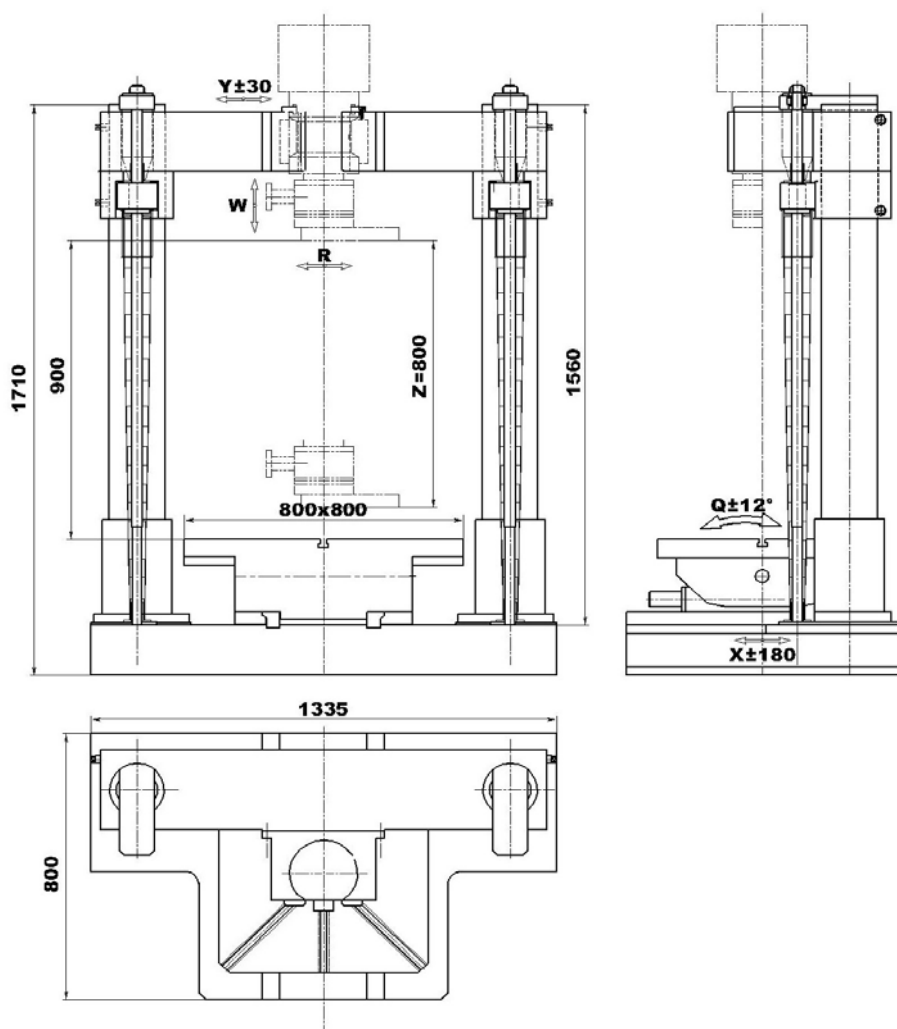
- Осевая и радиальная подачи с бесступенчатой регулировкой.
- Обслуживание станка осуществляется с пульта управления, соединённого со станком с помощью кабеля.



- С помощью наклонного стола устанавливается угол для обработки уплотнительных поверхностей в задвижках.  
В **одном закреплении** и только изменив установленный угол на наклонном столе, могут обрабатываться обе уплотнительные поверхности задвижки - => это гарантирует их симметрию.

## Технические данные PDM-2

Поперечная обработка	0-800 мм
Продольная обработка I	до макс. глубины погружения 100 мм 50-800 мм
Продольная обработка II	до макс. глубины погружения 200 мм 240-800 мм
Продольная обработка III	до макс. глубины погружения 600 мм 240-600 мм
Глубина погружения	макс. 600 мм
Радиальный ход (R)	100 мм
Радиальная подача	0-66 мм/мин
Аксиальный ход шпинделя (W)	200 мм
Аксиальная подача	0-52 мм/мин
Число оборотов шпинделя	5-90 об./мин
Привод	400 В, 3 фазы, нуль, земля, 50/60 Гц



Оставляем за собой право на технические изменения.

**Головная фирма:**

EFCO-Maschinenbau GmbH & Co. KG  
 Otto-Brenner-Straße 5-7  
 D-52353 Düren/Germany  
 Телефон: +49-2421 / 989-0  
 Телефакс: +49-2421 / 86260  
 e-mail: info@efco-dueren.com



Представительства во многих странах.  
[www.efco-dueren.com](http://www.efco-dueren.com)

**В РОССИИ И СНГ: EFCO – Москва**

Можайское шоссе, дом 4  
 подъезд 1, офис 24  
 121374 г. Москва  
 Телефон: +7-495-444-84-42  
 Телефакс: +7-495-44-33-906  
 e-mail: efcomoscow@mtu-net.ru

10.2030 - 2



**ТЕХНИКА ПО ОБРАБОТКЕ И ИСПЫТАНИЮ АРМАТУРЫ**  
**ОБОРУДОВАНИЕ ВЫСШЕГО КАЧЕСТВА – MADE BY EFCO – MADE IN GERMANY**