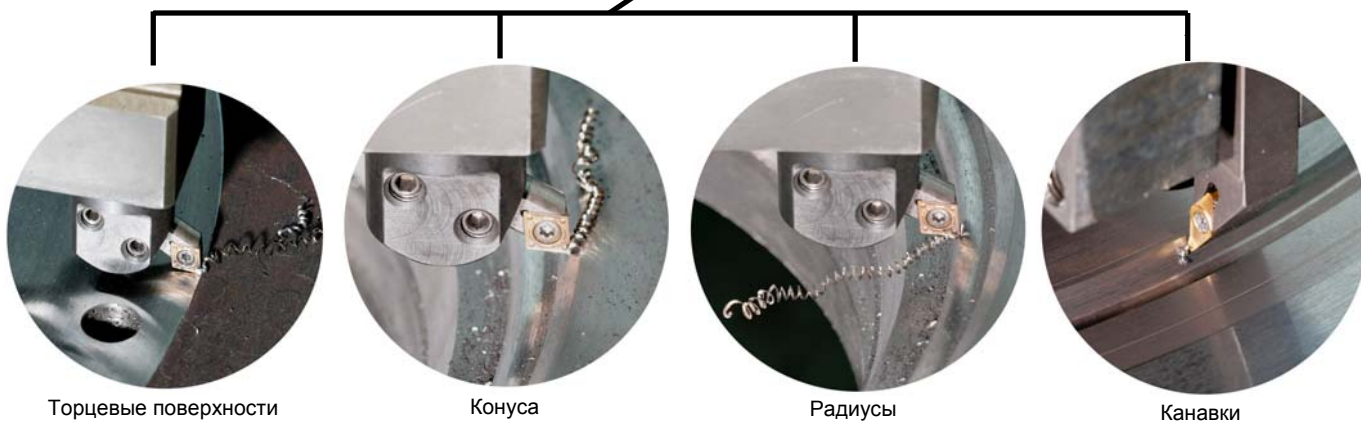


ВАШ ПАРТНЁР ВО ВСЁМ МИРЕ



TD-2T

**Транспортабельный токарный станок для обработки
торцевых и цилиндрических поверхностей,
радиусов и конусов**



Торцевые поверхности

Конуса

Радиусы

Канавки

ОБОРУДОВАНИЕ ВЫСШЕГО КАЧЕСТВА – MADE BY EFCO – MADE IN GERMANY

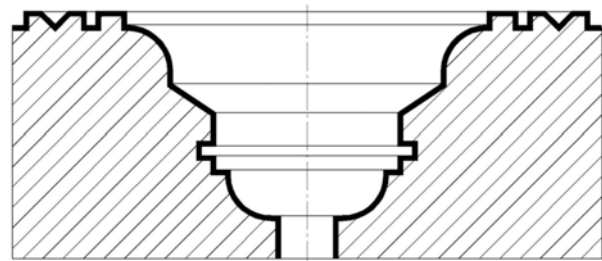
Техника будущего для обработки арматуры сегодня

Станок TD-2T – транспортабельный токарный станок с наружным закреплением. Он оснащён двумя осями с управлением (X и Z).

Как все станки серии TD этот вариант станка разработан для поперечной и внутренней токарной обработки осесимметричных деталей.

Особенности станка TD-2T:

- Разнообразные возможности обработки
- Обслуживание с пульта управления ⇒ отпадает необходимость управления с помощью рукояток на расточной головке
- Все виды обработки без дополнительных приспособлений
- Плавная регулировка аксиальной и радиальной подач
- Компактная конструкция ⇒ малый вес
- Не требует особого техухода
- Работа в ручном или автоматическом режиме – на выбор
- Простота обслуживания

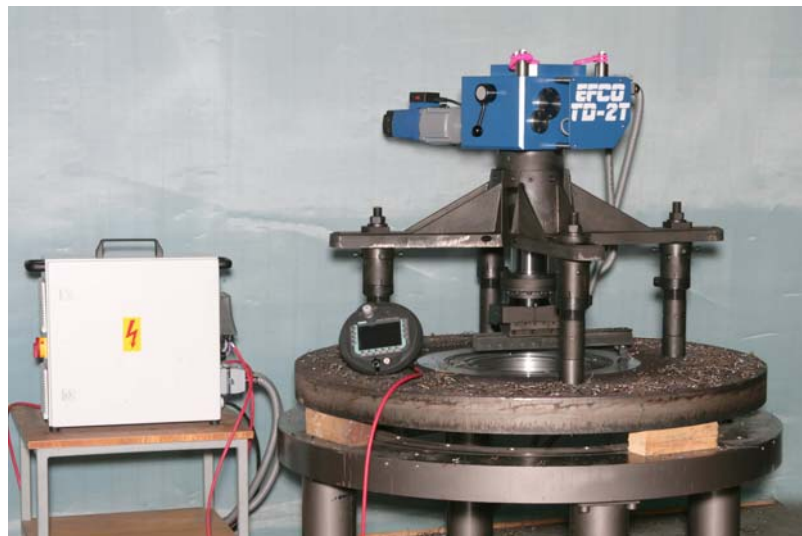


Возможности обработки

Уже с помощью стандартного оснащения на станке можно выполнять почти все необходимые работы на арматуре, например, обрабатывать вентили, обратные клапаны, насосы, фланцы, цилиндры и др. заготовки.

Стандартное оснащение:

- **Базисный станок**
Базисный станок включает в себя приводной механизм, а также датчики осей X и Z.



В базисном варианте станок оснащён головкой поперечной расточки (радиальный ход 100 мм).

- **Крепёжная система**
Станок монтируется с помощью 4-х крепёжных шпилек снаружи предназначенной для обработки поверхности. Это может быть, например, фланец арматуры.
Для закрепления станка на заготовках без фланца можно использовать крепёжную цепь (опция).
- **Обширный ассортимент токарных инструментов**
С помощью стандартного инструмента можно обрабатывать торцевые поверхности диаметром до 800 мм. Кроме того, с помощью этого инструмента могут обрабатываться отверстия до глубины прилб. 600 мм. Максимальный диаметр обработки в этом случае может быть прилб. 600 мм.

- **Управление станка**

Станок TD-2T оснащён управлением для 2-х осей, благодаря которому возможно одновременное перемещение обеих осей с различными скоростями.

Компоненты управления размещены в небольшом распределительном ящике.

Станок управляется с помощью переносного электронного прибора управления.

Примеры:



- Расточка конусов -

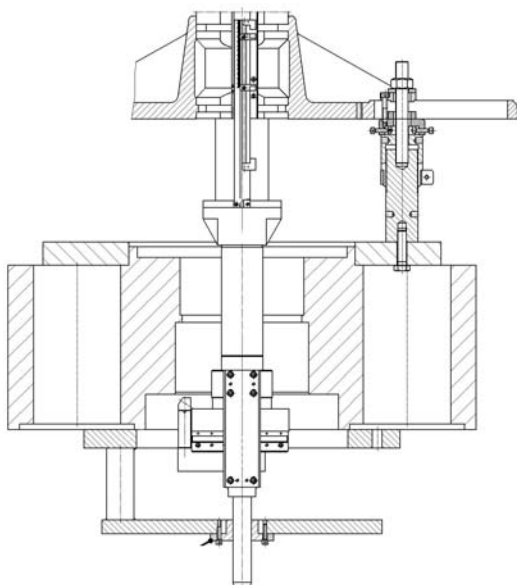


- Расточка радиусов -

Опция

- **Увеличение глубины погружения до 1500 мм**

Станок может дооснащаться удлинителем глубины погружения. С дополнительной контропорой под расточной головкой. Можно использовать и для расточки с обратной стороны.



Технические данные станка TD-2Т

| | |
|---|------------|
| Диапазон поперечной обработки | 0-800 мм |
| Обработка отверстий I до глубины погружения макс.100 мм | 50-800 мм |
| Обработка отверстий II до глубины погружения макс.200 мм | 240-800 мм |
| Обработка отверстий III до глубины погружения макс.600 мм | 240-600 мм |
| Максимальная рабочая глубина | 600 мм |
| Скорость реза | 276 м/мин. |
| Подача | 0-2 мм/об. |
| Толщина стружки | 0-2 мм |

Станок TD-2Т, как и вся продукция фирмы EFCO, представляет собой комплектную ремонтную систему.

Станок и обширная оснастка размещаются в практичной и прочной тележке.



Станок TD-2Т в тележке

Оставляем за собой право на технические изменения.

Головная фирма:

EFCO-Maschinenbau GmbH & Co. KG
Otto-Brenner-Straße 5-7
D-52353 Düren/Germany
Телефон: +49-2421 / 989-0
Телефакс: +49-2421 / 86260
e-mail: info@efco-dueren.com



Представительства во многих странах.
www.efco-dueren.com

В РОССИИ И СНГ: EFCO – Москва
Можайское шоссе, дом 4
подъезд 1, офис 24
121374 г. Москва
Телефон: +7-495-444-84-42
Телефакс: +7-495-44-33-906
e-mail: efcomoscow@mtu-net.ru



ТЕХНИКА ОБРАБОТКИ И ИСПЫТАНИЙ АРМАТУРЫ

ОБОРУДОВАНИЕ ВЫСШЕГО КАЧЕСТВА – MADE BY EFCO – MADE IN GERMANY